

発電機の負荷試験について

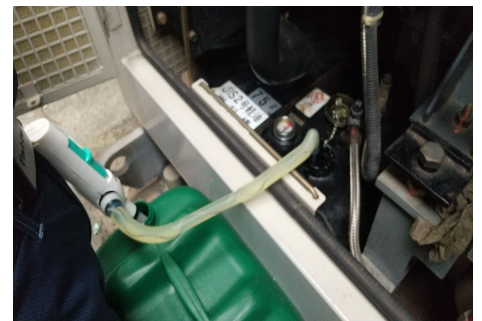


2011年の東日本大震災の際に非常用発電機が作動せず、被害が拡大した一因となりました。

弊社のメインサービスである燃料専属備蓄・専属配送にご契約をいただいているお客様の多くが、非常用発電機用の石油燃料を備蓄されております。この非常用発電機に関するさらなるお客様のご要望にお応えできるように発電機の負荷試験やメンテナンスサービスを拡張しております。

2018年の消防法改正後は、発電機の負荷試験を実施するお客様は年々増加傾向にあり、いざという時に備えてメンテナンスのご相談も増えております。

メンテナンス・燃料リフレッシュ・燃料給油



非常用発電機は、自動車と同じく、何年も放置するといざというとき始動しない可能性があるため、定期的なメンテナンスが必要です。エンジンオイルや冷却水等を交換し、いざという時にスムーズに始動出来るようなメンテナンスをお勧め致します。また、忘れられがちですが、燃料も劣化するため、劣化対策(燃料入れ替え・燃料リフレッシュ)も行っております。何かお困り事がございましたらお気軽にご相談ください。



雪凍対応訓練を実施

首都高速道路株式会社様と災害支援協定を締結しております。雪のシーズンに備えて、雪凍対応訓練を実施しました。弊社では、地震・台風に加えて雪への需要も増加して来ています。今冬も気候変動の影響も著しく、寒波による大雪なども予想されます。こうしたお困り事がございましたら、お気軽に弊社までご相談ください。

「総合防災・減災企業」として命をつなぐサービスを増進する



日本BCP株式会社

【東京本社】〒101-0042 東京都千代田区神田東松下町 48 番地 ism 神田 2 階
TEL:03-5289-0223/FAX:03-5289-0235
【大阪本部】〒599-8235 大阪府堺市中区深井東町 3099 番地
TEL:072-230-5888/FAX:072-230-5887

お問合せはこちら

